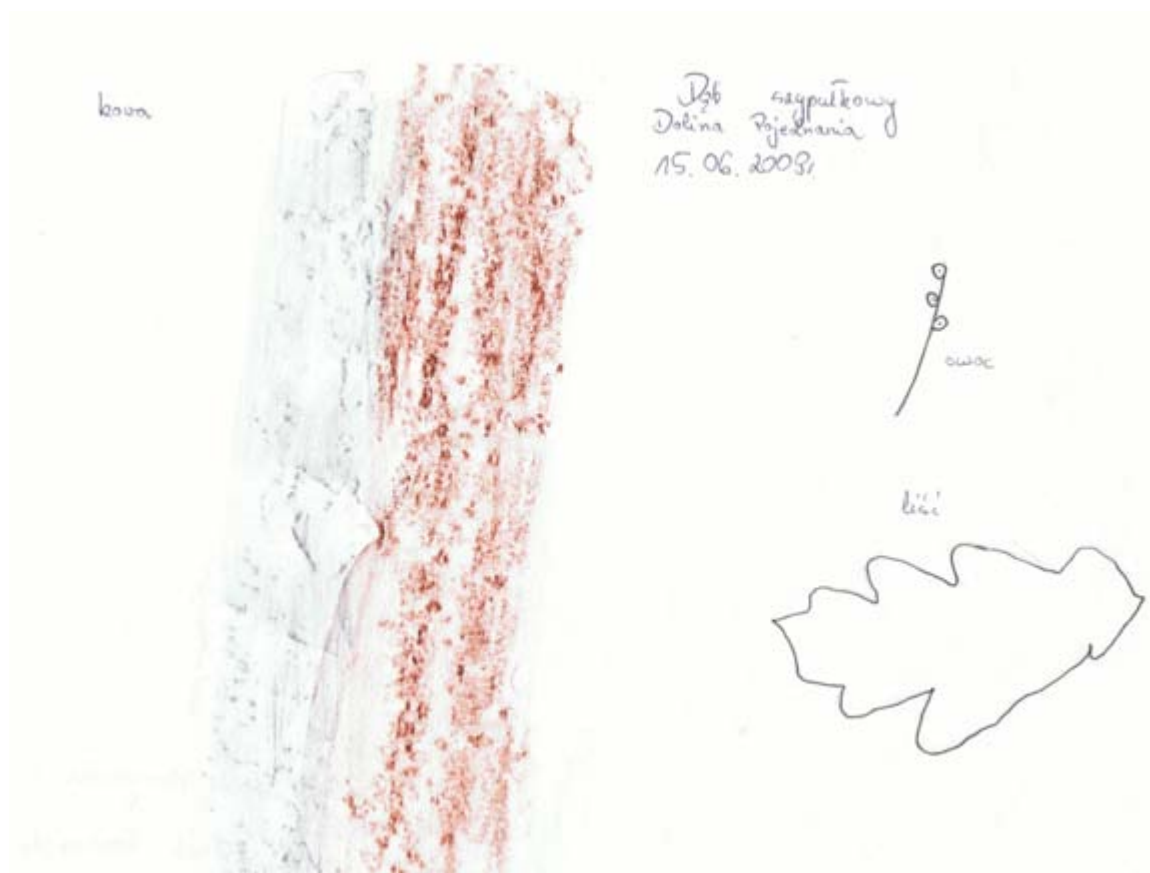


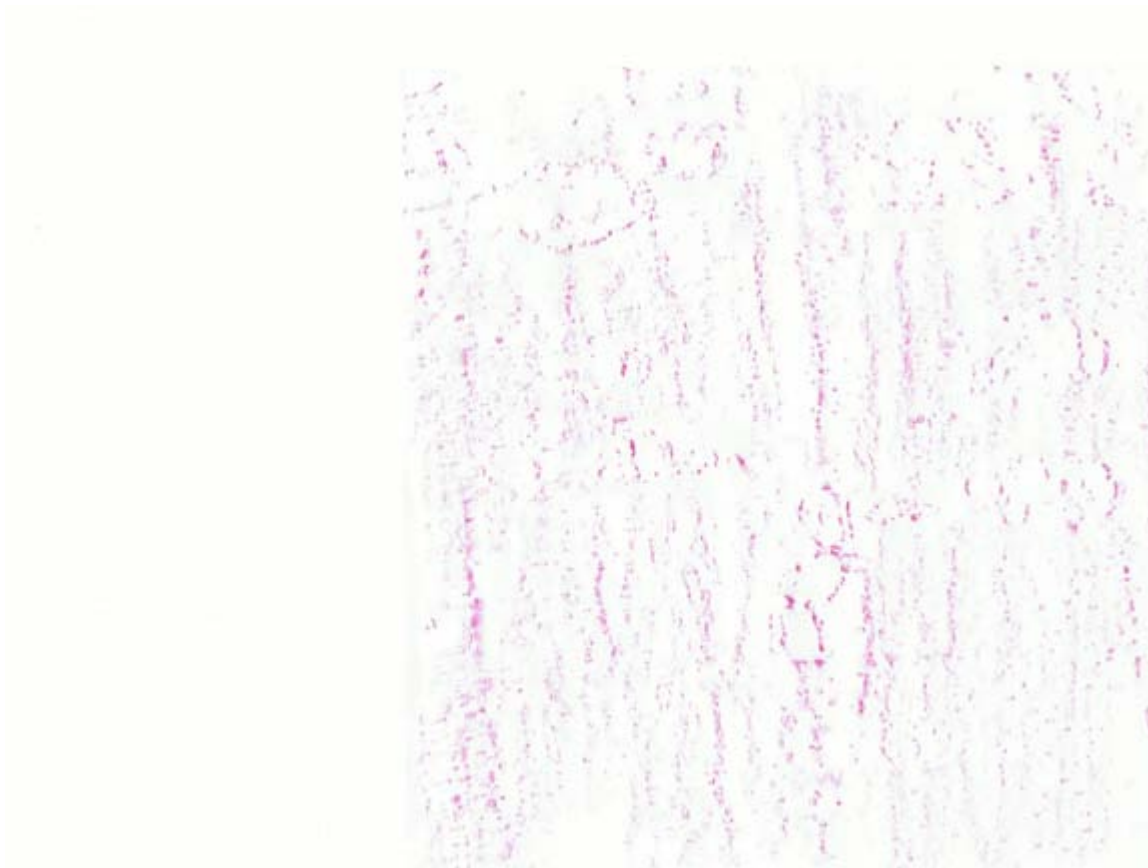


Pamiętkowe dęby w Dolinie Pojednania

Rysunki i zdjęcia z zajęć terenowych



Rysunek kory i liścia wykonany na zajęciach terenowych.
Autorzy: Maria Maciejewska, Jakub Pogodziński kl. 5b SP 5



Rysunek kory dębu czerwonego. Dolina Pojednania dnia: 15.06.2009r.

Autor: Julia Graczyk kl. 6b SP 3



Rysunek liścia wykonany na zajęciach terenowych.
Autor: Magdalena Jankowska kl. 6b SP 3



Pomiar obwodu pnia dębu czerwonego (nr 2) na wysokości 130 cm dnia:
15.06.2009r. Dolina Pojednania



Pomiar obwodu pnia dębu czerwonego (nr 4) na wysokości 130 cm dnia:
15.06.2009r. Dolina Pojednania



Pomiar obwodu pnia dębu szypułkowego (nr 5) na wysokości 130 cm
dnia: 15.06.2009r. Dolina Pojednania



Owoce i liście dębu czerwonego.



Owoce i liście dębu szypułkowego.

Dolina Pojednania

dnia: 15.06.2009r.



Zaopatrzeni w atlasy i klucze, oznaczyliśmy gatunki naszych dębów.



Pięć dębów symbolizujących jednoczącą się Europę posadzonych w 2000r. na pamiątkę spotkania premierów Polski, Węgier, Czech i Słowacji oraz kanclerza Niemiec w milenium zjazdu gnieźnieńskiego.

Gniezno - Dolina Pojednania, dnia: 15.06.2009r.